



# Symbios

Wij geloven dat jij als werknemer de basis bent voor het succes van de organisatie. Daarom heeft Synthra Symbios ontwikkeld. Met Symbios sta jij centraal en is jouw input leidend in ondersteuning naar meer vitaliteit en balans.



Een **intuïtieve applicatie** zodat jij kunt werken aan jouw gezondheid en werkvermogen.



Je hebt **24/7 beschikking** over jouw volledige dossier en alle communicatie.



Met de verzuimmelding is **jouw input leidend** voor goede ondersteuning door je werkgever en Synthra.



Met de **mogelijkheden- en belemmeringenlijst** geef je zelf periodiek je mogelijkheden aan.



**Wettelijke kaders** zijn leidend in alle processen rondom verzuim en re-integratie.



**Symbios is veilig**, jouw werkgever heeft geen toegang tot medische gegevens.



**Symbios is gekoppeld** met het personeelsinformatie systeem van je werkgever.

Instructies zijn ook online beschikbaar op [symbios.nl](http://symbios.nl). Kom je er niet uit? Onze helpdesk staat voor je klaar.

010 404 53 80

[symbios.nl](http://symbios.nl)

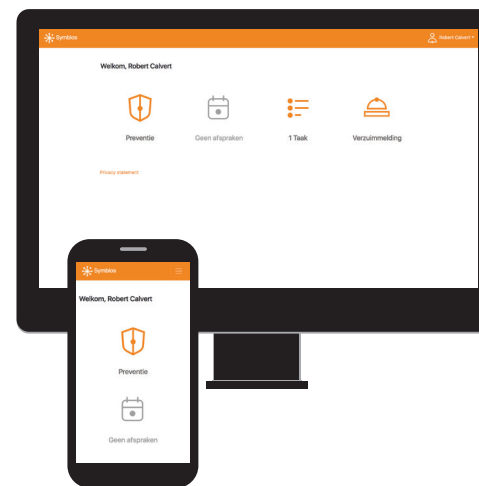


Symbios is een initiatief van en ontwikkeld door Synthra. Voor meer informatie over Synthra en onze dienstverlening bezoek onze website [synthra.nl](http://synthra.nl)



## Symbios

### Wie weet het beste wat je nodig hebt bij preventie, ziekte en eventuele arbeidsongeschiktheid? Jij!



#### Preventie

Krijg snel inzicht in je belastbaarheid, werk- privé balans en werkomstandigheden.

*Doe zelf een preventief onderzoek via Symbios en maak een plan van aanpak met ondersteuning van Synthra.*

#### Verzuimmelding

Bij verzuim geef je zelf klachten, belemmeringen en mogelijkheden aan in Symbios.

*Jouw input is hiermee leidend voor goede begeleiding.*

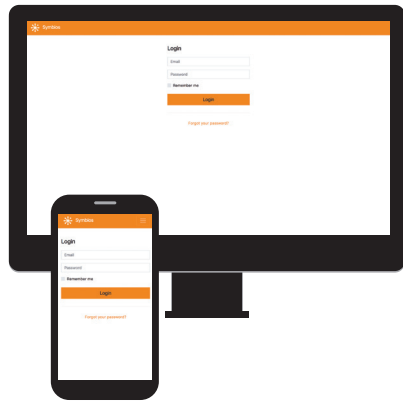
#### Re-integratie

De Praktijkondersteuner Bedrijfsarts (POB) van Synthra is je persoonlijke coach en ondersteunt jou naar weer werk en meer werk.

### Jouw gezondheid beschermen, bewaken, bevorderen én bij verzuim de juiste weg terug naar werk organiseren.



# Zo werkt Symbios

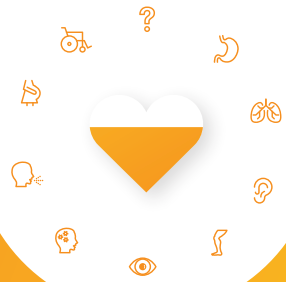


## Registreren

Maak snel een account aan in Symbios op de omgeving van je werkgever of via symbios.nl. Met de organisatiecode, jouw BSN, geboortedatum en zelf gekozen e-mailadres maak je een persoonlijk account aan.

## Heb je al een account?

Inloggen doe je via de omgeving van je werkgever of via symbios.nl met de organisatiecode, jouw e-mailadres en wachtwoord.



## Preventie

Voorkomen is beter dan genezen, daarom bieden wij je de mogelijkheid om preventief te werken aan je gezondheid met het altijd bereikbare Arbeidsgezondheidsonderzoek in Symbios. De uitslagen zijn anoniem en de eventuele vervolgstappen bepaal jij!

- Log in op de omgeving van jouw werkgever of via symbios.nl.
- Klik op Preventie en start het Arbeidsgezondheidsonderzoek.
- Resultaten zijn direct beschikbaar en alleen zichtbaar voor jou.
- Wil je aan de slag met de uitkomsten? De POB helpt jou bij het opstellen van een plan van aanpak.



## Verzuimmelding

- Log in op de omgeving van jouw werkgever of via symbios.nl.
- Klik op verzuimmelding en beantwoord de vragen, o.a. je verzuimdatum en verzuimreden.
- Jouw verzuimmelding wordt door Synthra verwerkt, je werkgever ontvangt alleen een melding.
- Eventuele (wettelijke) taken worden voor jou en je werkgever uitgezet in Symbios.
- Een taak vergeten? Als herinnering ontvang je ook een notificatie per mail.
- Ben je hersteld? Vergeet je niet hersteld te melden in Symbios en bij je werkgever.



## Re-integratiebegeleiding

- Op basis van jouw verzuimmelding kunnen wij je met een taak in Symbios vragen naar jouw mogelijkheden.
- Afhankelijk van je verzuimreden volgt een telefonische intake met de POB van Synthra.
- Na deze intake worden vervolgstappen uitgezet, bijvoorbeeld een spreekuur of het opmaken van een plan.
- De POB biedt jou en je werkgever ondersteuning bij het opstellen van het Arbeidskundigplan.
- Synthra adviseert waar nodig interventies om herstel en de terugkeer naar werk mogelijk te maken.
- In Symbios worden taken en documenten opgenomen. Door jou, je werkgever en Synthra.



## Herstelmelding

- Log in op de omgeving van jouw werkgever of via symbios.nl.
- Klik op herstelmelding en geef je hersteldatum door.
- Synthra en je werkgever ontvangen hiervan een melding.

## Wie is de POB?

De Praktijkondersteuner Bedrijfsarts (POB) is een deskundige en persoonlijke coach die je de begeleiding en instrumenten biedt in de weg naar wéér werk of méér werk. De POB is als procesbegeleider betrokken bij terugkeer naar werk en zet in overleg met de bedrijfsarts en je werkgever de juiste interventies in voor jouw herstel. Daarnaast is de POB ook jouw aanspreekpunt als je preventief ondersteuning wenst om te werken aan meer vitaliteit en balans.

